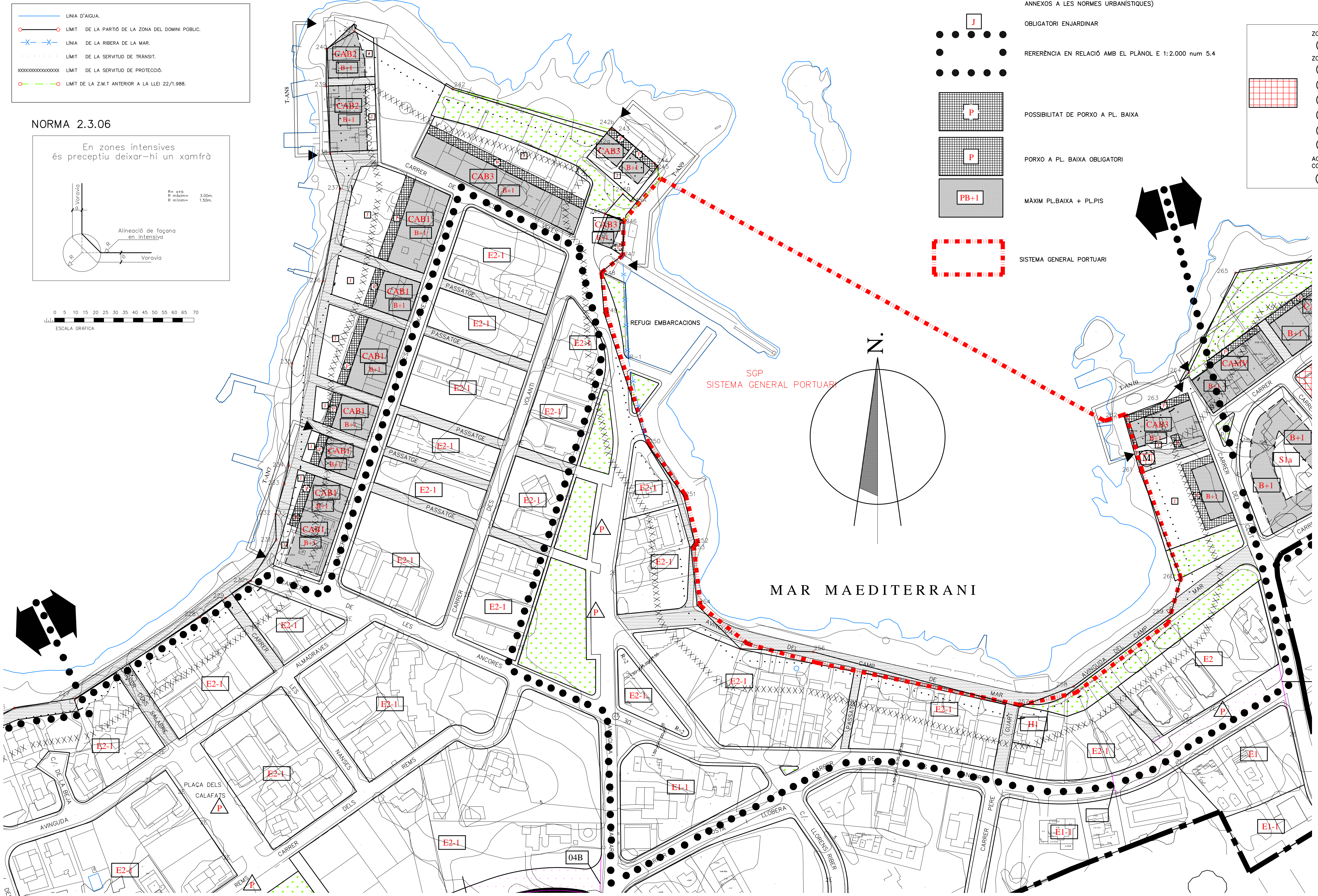
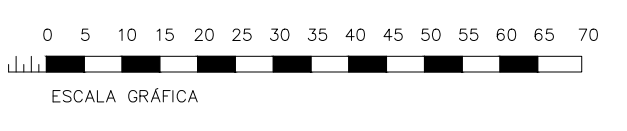
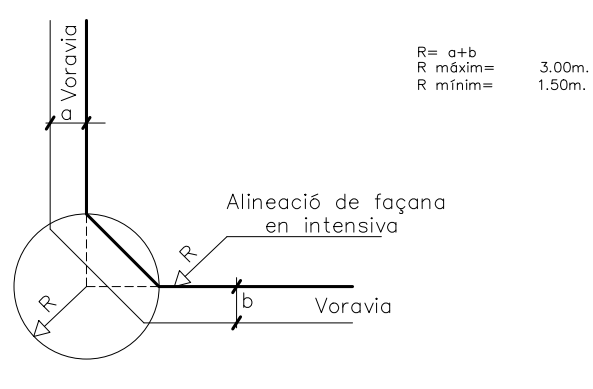


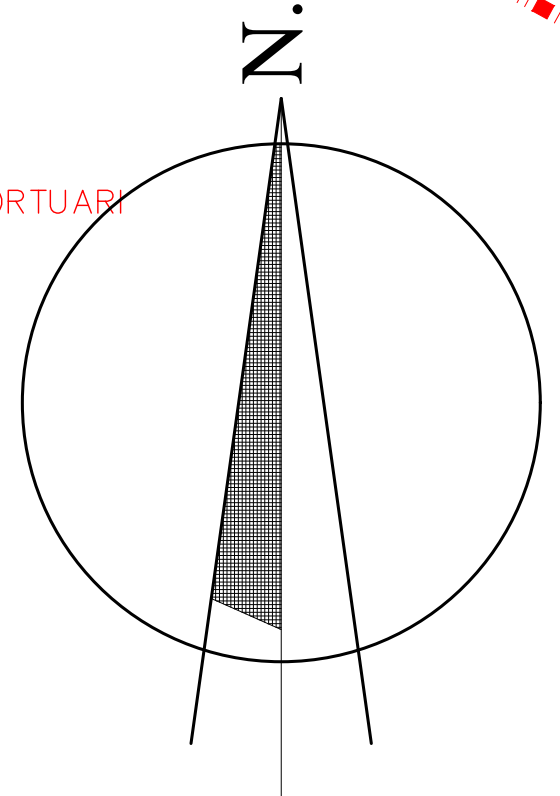
NORMA 2.3.06
En zones intensives és preceptiu deixar-hi un xamfrà



- E1-1** CODI DE ZONA A L'EFFECTE DE L'ORDENACIÓ DE L'EDIFICACIÓ (VEGEU ELS QUADRES ANNEXOS A LES NORMES URBANÍSTIQUES)
- J** OBLIGATORI ENJARDINAR
- RERERÈNCIA EN RELACIÓ AMB EL PLÀNOL E 1:2.000 num 5.4
- P** POSSIBILITAT DE PORXO A PL. BAIXA
- P** PORXO A PL. BAIXA OBLIGATORI
- PB+1** MÀXIM PL.BAIXA + PL.PIS
- S** SISTEMA GENERAL PORTUARI

- ZONA DE SERVEIS O TERCIARI**
- C** COMERCIAL
- ZONA D'EQUIPAMENTS**
- E** ESCOLAR
- R** RELIGIOS
- D** ESPORTIU
- A** SANITARI-ASSISTENCIAL
- S** SOCIOCULTURAL
- M** MUNICIPAL DIVERS
- ACTIVITATS I INSTAL·LACIONS COMPLEMENTÀRIES**
- I** INFRAESTRUCTURES

- LÍMIT DE SÒL URBÀ
- DEFINICIÓ I/O MODIFICACIÓ D'ALINEACIONS
- TRACTAT DE NOVES VIES
- ⊗ SECCIÓ TIPUS IX (VEGEU FULL 4.1)
- CODI D'IDENTIFICACIÓ PER A DEFINICIÓ DE RASANTS
- O2A** PUNT D'ORIGEN DEL PERFIL O2
- O2B** PUNT FINAL DEL PERFIL O2
- PASSOS DE VIANANTS
- P** ZONA D'APARCAMENT PÚBLIC
- ESPAIS LLIURES PÚBLICS: ZONES VERDES
- ESPAIS LLIURES PRIVATS



MAR MAEDITERRANI

EXCM. AJUNTAMENT D'ALCÚDIA

NORMES SUBSIDIÀRIES DEL PLANEJAMENT

MODIFICACIÓ NN.SS. Núm 10

PLÀNOL **ES BARCARÈS ORDENACIÓ DE SÒL URBÀ**

FASE **ORDENACIÓ**

FULL **5.4.4** ESCALA **1:1000** GENER 2019

Antonio Ramis Ramos ARQUITECTE

Ajuntament d'Alcúdia
El Ple de l'Ajuntament, en sessió extraordinària celebrada dia 19 de febrer de 2019, va acordar l'APROVACIÓ DEFINITIVA d'Alcúdia, en data de la signatura, El secretari,