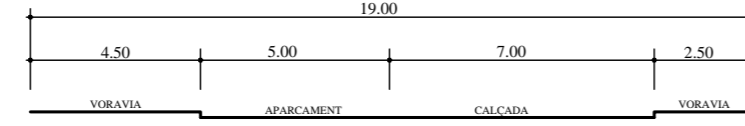
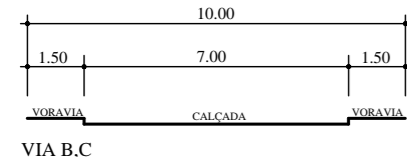


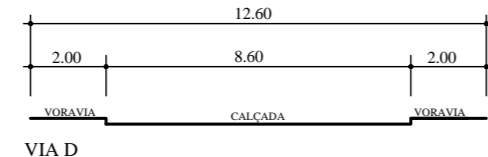
DETALLS SECCIONS VIÀRIES



DETALLS SECCIONS VIÀRIES



DETALLS SECCIONS VIÀRIES



DETALLS SECCIONS VIÀRIES

--- LÍMIT DE POLÍGON

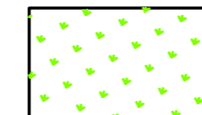
— DEFINICIÓ I/O MODIFICACIÓ D'ALINEACIONS

▬ PASSOS DE MANANTS

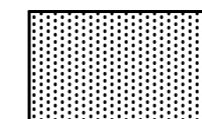
(B) SECCIÓ VIÀRIA EN CADA TRAM.



ZONA D'APARCAMENT PÚBLIC



ESPAIS LLIBRES PÚBLICS: ZONES VERDES



ESPAIS LLIBRES PRIVATS

ZONA DE SERVEIS O TERCIARI

(C) COMERCIAL

ZONA D'EQUIPAMENTS

(E) ESCOLAR

(R) RELIGIOS

(D) ESPORTIU

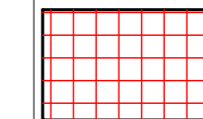
(A) SANITARI-ASSISTENCIAL

(S) SOCIOCULTURAL

(M) MUNICIPAL DIVERS

ACTIVITATS I INSTAL·LACIONS COMPLEMENTÀRIES

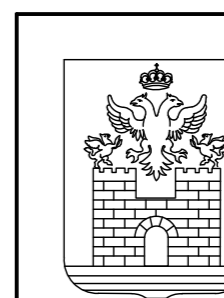
(I) INFRAESTRUCTURES



(E1) CODI DE ZONA A L'EFFECTE DE L'ORDENACIÓ DE L'EDIFICACIÓ (VEGUEU ELS QUADRES ANNEXOS A LES NORMES URBANÍSTIQUES)



(J) OBLIGATORI ENJARDINAR



EXCM. AJUNTAMENT D'ALCÚDIA

NORMES SUBSIDIÀRIES DEL PLANEJAMENT

MODIFICACIÓ NN.SS. Núm. 7

PLÀNOL

SECTOR AS - 14
(pol. 1, sec. VII, P.G.-69)
ORDENACIÓ DEL SÒL URBÀ.

FASE

ORDENACIÓ

FULL

5.7.1

ESCALA

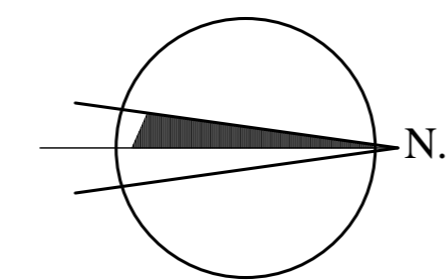
1:1000

GENER 2019

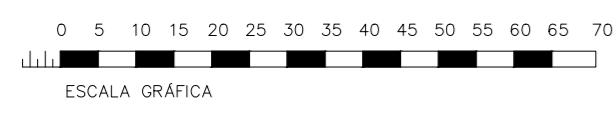
Antonio Ramis Ramos
ARQUITECTE

Ajuntament d'Alcúdia
El Ple de l'Ajuntament, en sessió extraordinària celebrada dia 19 de febrer de 2019, va acordar l'APROVACIÓ DEFINITIVA d'Alcúdia, en data de la signatura, El secretari.

- LINIA D'AIGUA.
- LÍMIT DE LA PARTIÓ DE LA ZONA DEL DOMINI PÚBLIC.
- X — X — LINIA DE LA RIBERA DE LA MAR.
- LÍMIT DE LA SERVIDUT DE TRÀNSIT.
- XXXXXXXXXXXXXXXX LÍMIT DE LA SERVIDUT DE PROTECCIÓ.
- — ○ LÍMIT DE LA Z.M.T ANTERIOR A LA LLEI 22/1988.



LA PARCEL·LACIÓ GRAFIADA ALS PLÀNOLS ÉS INDICATIVA MANTENEN LA SEVA VIGÈNCIA LES LICÈNCIES MUNICIPALS DE PARCEL·LACIÓ, AMB LES LIMITACIONS CONTINGUDES EN AQUESTES N.N.S.S.



ESCALA GRÀFICA