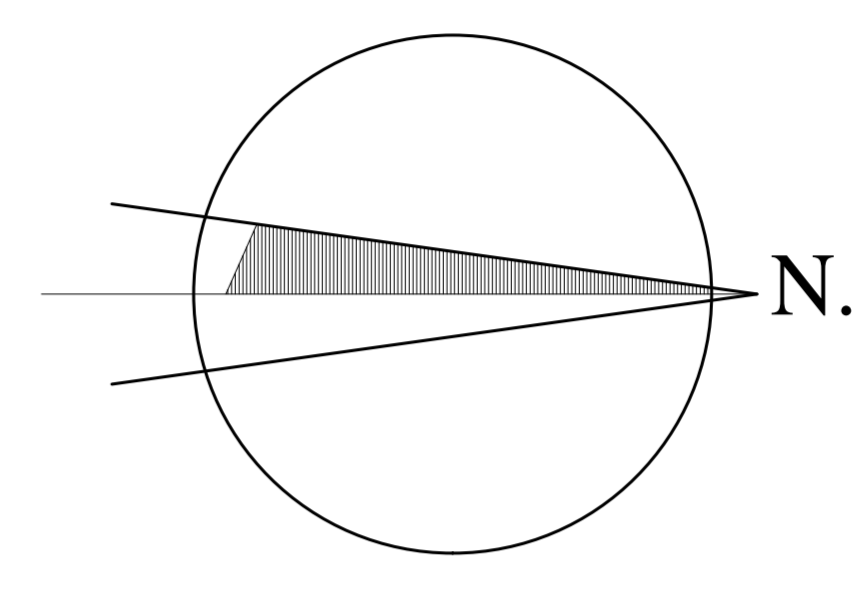
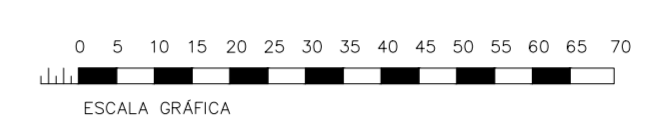


- LÍNIA D'AIGUA.
- LÍMIT DE LA PARTID DE LA ZONA DEL DOMINI PÚBLIC.
- LÍNIA DE LA RIBERA DE LA MAR.
- LÍMIT DE LA SERVIDUT DE TRANST.
- LÍMIT DE LA SERVIDUT DE PROTECCIÓ.
- LÍMIT DE LA Z.M.T ANTERIOR A LA LLEI 22/1988.



- LÍMIT DE SÒL URBÀ
- LÍMIT DE POLÍGÓ
- DEFINICIÓ I/O MODIFICACIÓ D'ALINEACIONS
- PASSOS DE VIANANTS
- UNITAT D'ACTUACIÓ
- NÚMERO REFERÈNCIA SECCIÓ VIA
- ZONA D' APARCAMENT PÚBLIC
- ESPAIS LLIBRES PÚBLICS: ZONES VERDES
- ESPAIS LLIBRES PÚBLICS: ESTANYS I CANALS (Pertanyen al D.P.M.T. de delimitació)
- ESPAIS LLIBRES PRIVATS

- ZONA DE SERVEIS O TERCERÀ
- ZONA D'EQUIPAMENTS
- ESCOLAR
- RELIGIOS
- ESPORTS
- SANITARI-ASSISTENCIAL
- SOCIAL
- MUSEU, MONUMENTS
- ACTIVITATS I INSTAL·LACIONS COMPLEMENTÀRIES
- INFRAESTRUCTURES

- CODI DE ZONA A L'EFFECTE DE L' ORDENACIÓ DE L'EDIFICACIÓ (VEGUEU ELS QUADRES ANNEXOS A LES NORMES URBANÍSTIQUES)
- OBLIGATORI ENJARDINAR
- POSSIBILITAT DE PORXO A PL. BAIXA
- PORXO A PL. BAIXA OBLIGATORI
- MÀXIM PL.BAIXA + PL.PIS
- LA MATEIXA NORMATIVA QUE E5 PERÒ AMB UN ÚS COMERCIAL A PL. BAIXA

LA PARCEL·LACIÓ GRAFIADA ALS PLÀNOLS ES INDICATIVA MANTENEN LA SEVA VIGÈNCIA LES LICÈNCIES MUNICIPALS DE PARCEL·LACIÓ, AMB LES LIMITACIONS CONTINGUDES EN AQUESTES N.N.S.S.

EXCM. AJUNTAMENT D'ALCÚDIA

NORMES SUBSIDIÀRIES DEL PLANEJAMENT

REFÓS PLÀNOLS D'ORDENACIÓ DE LES MODIFICACIONS NNSS. Núms. 7 i 10

SECTOR AS 10
(pol. 2, sec. VII, del P.G.69)
ORDENACIÓ DEL SÒL URBÀ

FASE **ORDENACIÓ**

FULL	5.6.2	ESCALA 1/1.000	GENER 2019
------	-------	----------------	------------

Antonio Ramis Ramos
ARQUITECTE

El Pla de l'Ajuntament en sessió extraordinària celebrada el 19 de febrer de 2019, va acordar aprovar definitivament aquest Pla de l'ordenació del Sòl Urbà.